


# SITECK

Impiantistica Industriale

[www.siteckitaly.com](http://www.siteckitaly.com)

The image is a composite of two celestial bodies. On the left, the Earth is shown in a dark blue, almost black, space environment. The Earth's surface is visible, showing continents and oceans, and it is surrounded by a faint, glowing blue aura. On the right, the Sun is depicted as a large, bright, orange-yellow sphere with a textured, fiery surface. The Sun's light creates a strong lens flare effect, illuminating the scene. The background is a deep black space filled with numerous small, bright stars.

Il pianeta Terra può essere considerato come un unico grande sistema energetico che riceve l'energia solare, mentre riflette energia luminosa e irradia energia termica. L'energia è essenziale per lo sviluppo economico e sociale e per il miglioramento della qualità della vita. Tuttavia gran parte dell'energia nel mondo viene prodotta e consumata con modalità che non potranno essere sostenibili se la tecnologia rimarrà immutata e se le quantità globali cresceranno senza controllo.

The planet Earth can be considered as a single large energy system that receives solar energy, while reflecting light energy and radiates thermal energy. Energy is essential for economic and social development and the improvement of quality of life. However, most of the energy in the world is produced and consumed in ways that may not be sustainable if the technology will remain unchanged and if the total quantities grow out of control.



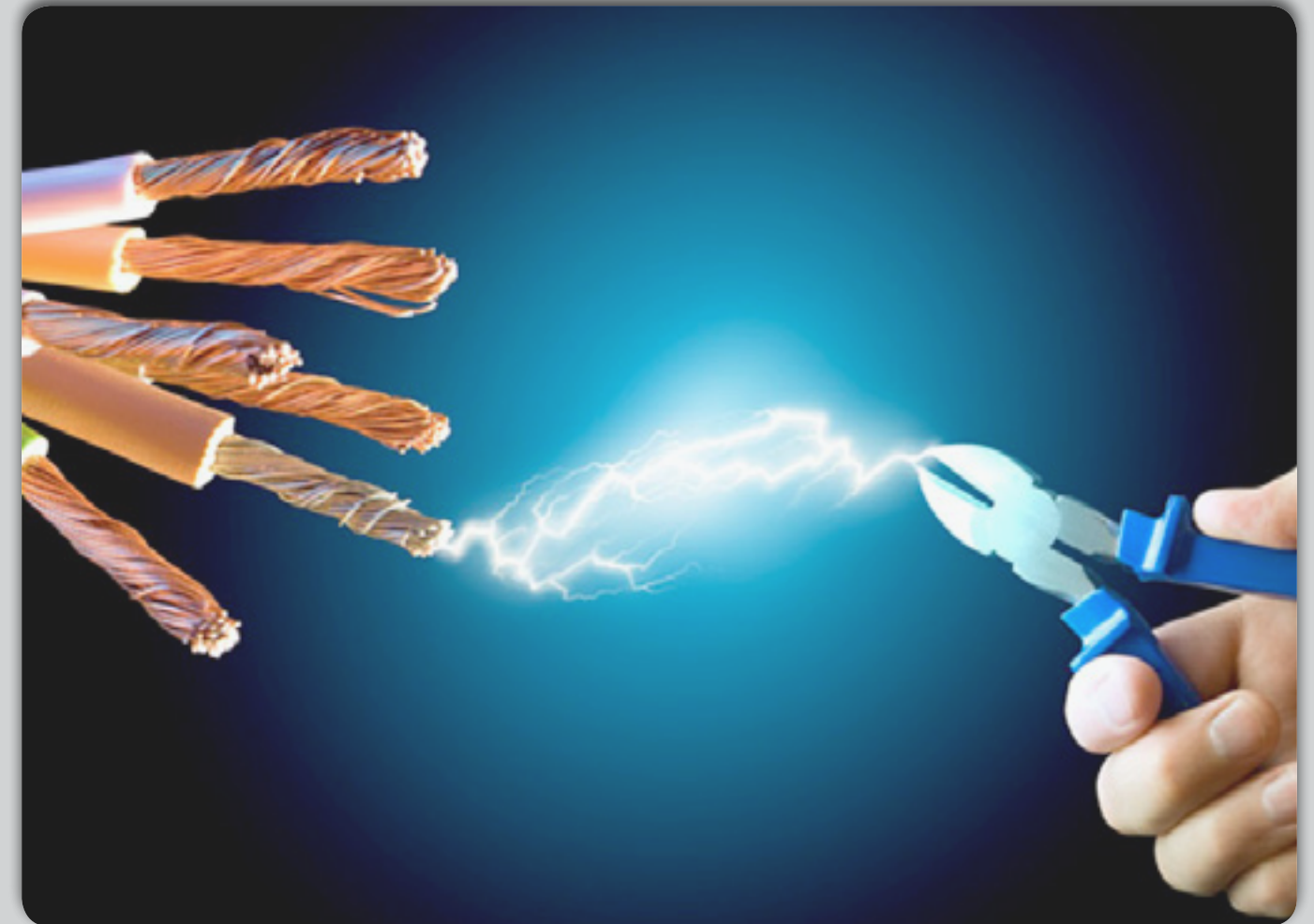


**IT** Siteck è in grado di offrire con il supporto del proprio personale specializzato e certificato, la progettazione, la realizzazione e la manutenzione delle seguenti tipologie di impianti:

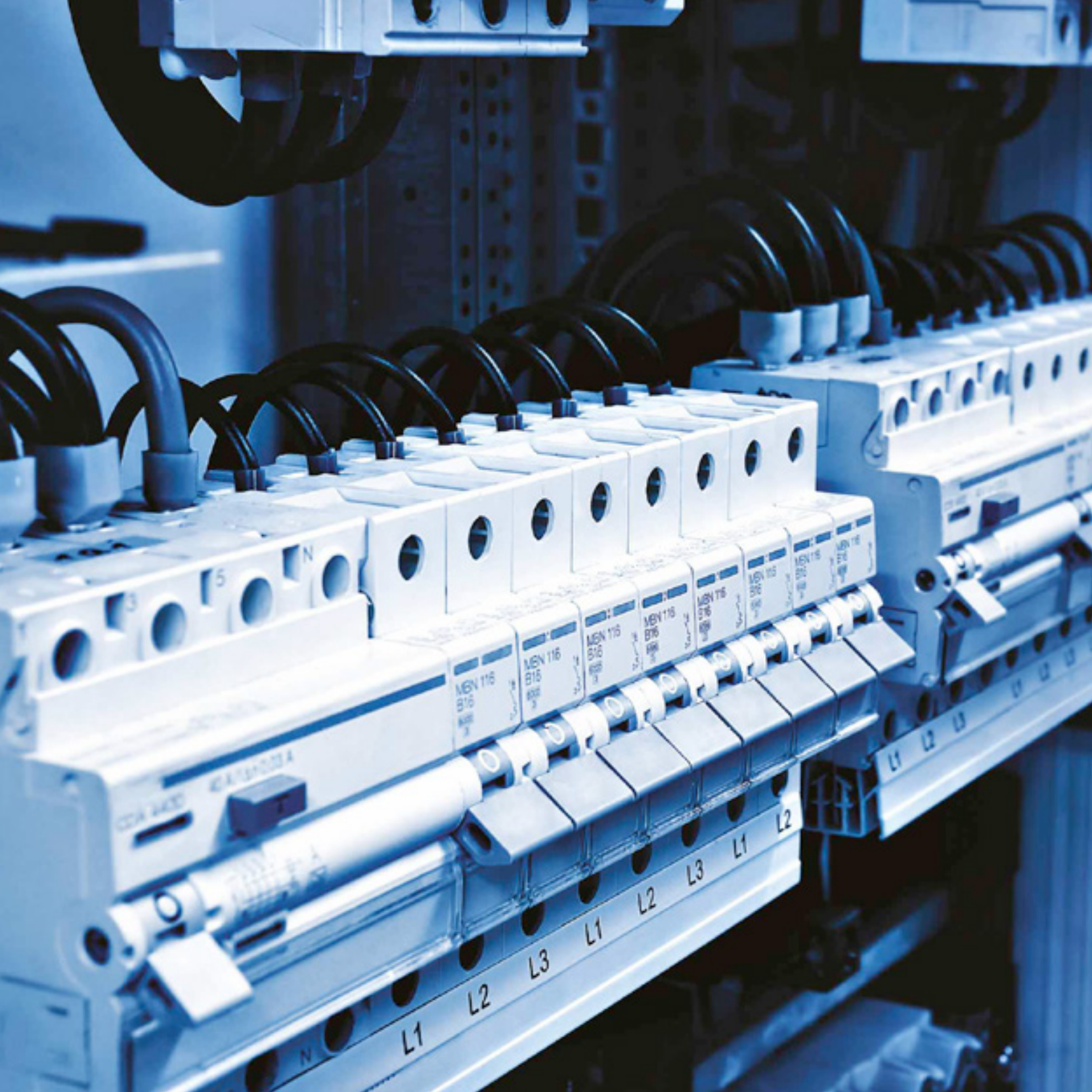
- Impianti industriali
- Impianti fotovoltaici
- Impianti antintrusione e videosorveglianza
- Impianti rivelazione fumi
- Impianti elettrici bordo macchina
- Cabine M.T. / B.T.
- Cablaggio Strutturato e reti LAN
- Impianti di telecomunicazione

**EN** Siteck is able to provide you with the support of its specialized quality staff, design, construction and maintenance of the following types of plants:

- Industrial Plants
- Photovoltaic systems
- Burglar alarms and video surveillance
- Smoke detection systems
- Machinery Electrical systems
- Cabins M.T. / B.T.
- Structured Cabling and LAN networks
- Telecommunication equipment and plants







**SITECK**  
Quadri Elettrici e Stazioni di Energia

## IT

### QUADRI ELETTRICI

Siteck grazie a una collaudata esperienza nel settore della progettazione e la realizzazione della quadristica industriale primaria e secondaria, propone sul mercato le seguenti tipologie di prodotto:

- Power Center
- Quadri di distribuzione
- Quadri di automazione
- Quadri MCC a cassette fissi e estraibili
- Quadri di distribuzione in corrente continua
- Container di trasformazione per esterno MT/BT e relativo noleggio

### STAZIONI DI ENERGIA

Siteck sviluppa e ingegnerizza sistemi di conversione AC/DC per aziende nazionali e internazionali nel campo delle telecomunicazioni:

- Stazioni di energia per rete fissa
- Stazioni di energia integrate (SEI) per rete mobile
- Cabinet indoor
- Cabinet outdoor
- Cabinet con sistema di raffreddamento passivo
- Shelter climatizzati per telecomunicazioni

## EN

### POWER PANELS

Siteck thanks to a proven experience in the design and construction of primary and secondary industrial switchboards, offers the market the following product types:

- Power Center
- Distribution boards
- Automation switchboards
- MCC boards with fixed and removable drawers
- Distribution panels DC
- Container conversion for outdoor MV / LV and its rental

### POWER STATIONS

Siteck develops and engineers systems for AC / DC conversion for national and international companies in the field of telecommunications:

- Power Stations for landline
- Integrated power stations (SEI) for mobile network
- Cabinet indoor
- Cabinet outdoor
- Cabinet with passive cooling system
- Shelter conditioned for telecommunications





SITECK  
Illuminazione



## IT

Siteck propone un progetto di luce, denominato PROLUX, una soluzione che unisce efficienza e risparmio, sicurezza e tecnologia, futuro e sostenibilità, progresso e tutela dell'ambiente. L'utilizzo di corpi illuminanti a LED con elevate proprietà tecniche e sistemi ottici brevettati, permettono di raggiungere delle performance di assoluto rilievo.

Massima efficienza, elevata uniformità e colore della luce simile a quella naturale, sono alcuni dei fattori che esaltano le particolarità dei LED.

Le loro caratteristiche tecnologiche, infatti, oltre a rappresentare una garanzia proiettata nel futuro (vengono certificate per una vita pari a 70.000/100.000 ore, all'incirca 25 anni), assicurano una vera fonte di risparmio energetico surclassando le prestazioni luminose dei precedenti corpi illuminanti.

- Pubblica Illuminazione
- Illuminazione degli spazi interni
- Illuminazione degli spazi esterni

## EN

Siteck proposes a project of light, called PROLUX, a solution that combines efficiency and cost savings, security and technology, future and sustainability, progress and environmental protection. The use of LED lighting with high technical properties and patented optical systems, can reach a performance of absolute importance.

Maximum efficiency, high uniformity and light color similar to daylight, are some of the factors that enhance the distinctive characteristics of LEDs.

Their technological characteristics, in fact, apart from being a guarantee into the future (they are certified for life equal to 70.000/100.000 hours, approximately 25 years old), provide a real source of energy-saving light surpassing the performance of the previous lighting.

- Street Lighting
- Lighting interior spaces
- Lighting outdoor spaces



**SITECK**  
Impianti Tecnologici

IT

Siteck opera nel settore dell'impiantistica industriale, progettando e installando impianti di condizionamento e idro-termosanitari, utilizzando materiali e tecnologie ad alta efficienza energetica che riducono al minimo l'impatto ambientale:

- Impianti di Climatizzazione
- Impianti di Condizionamento
- Impianti Antincendio
- Impianti a vapore
- Condotture ad acqua
- Carpenteria
- Canalizzazioni d'aria con pannelli sandwich
- Canalizzazioni d'aria in acciaio

EN

Siteck operates in the industrial, designing and installing air-conditioning and hydrothermal systems, using materials and energy-efficient technologies that minimize the environmental impact.

- Air conditioning equipment
- Conditioning Plants
- Fire Fighting
- Steam-powered equipment
- Pipelines for water
- Carpentry
- Sewer air sandwich panels
- Sewer steel air









**SITECK**  
impiantistica industriale

Via della dinamica, 13  
04013 Tor Tre Ponti - Latina - Italy  
Tel. e Fax +39 0773 632819  
[www.siteckitaly.com](http://www.siteckitaly.com) - [info@siteckitaly.com](mailto:info@siteckitaly.com)  
P.I. 02734240597

